
	LMJ – SCF	
	MCO SCF - AXE GALET DE CAME VERROU	

CSI	WTP000957618.DRW - A	Released

LASER MEGAJOULE

SCF

Système de Conversion de fréquence et

de Focalisation

MCO SCF - AXE GALET DE CAME

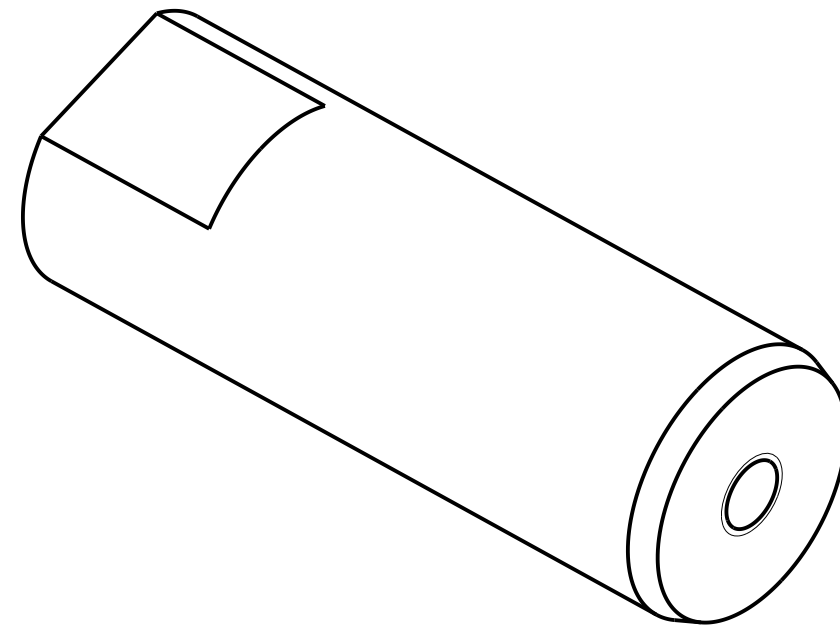
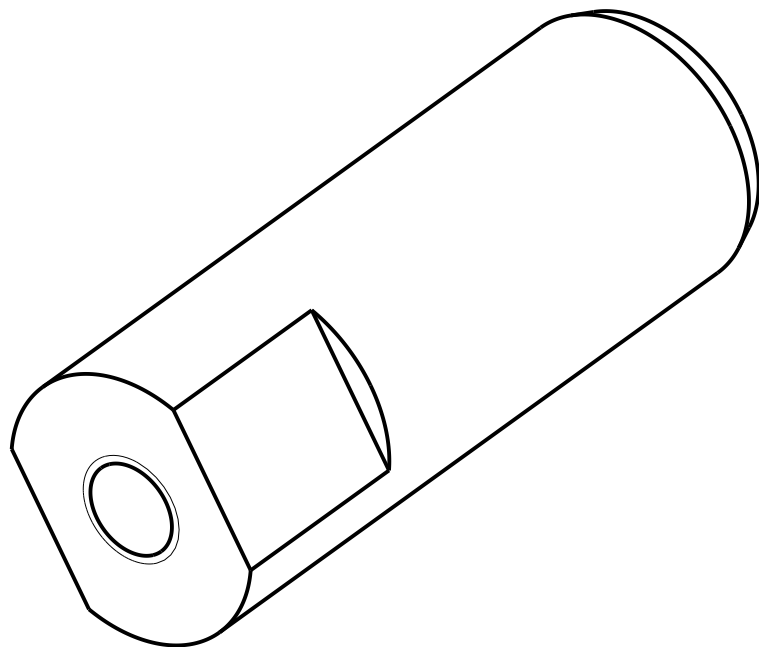
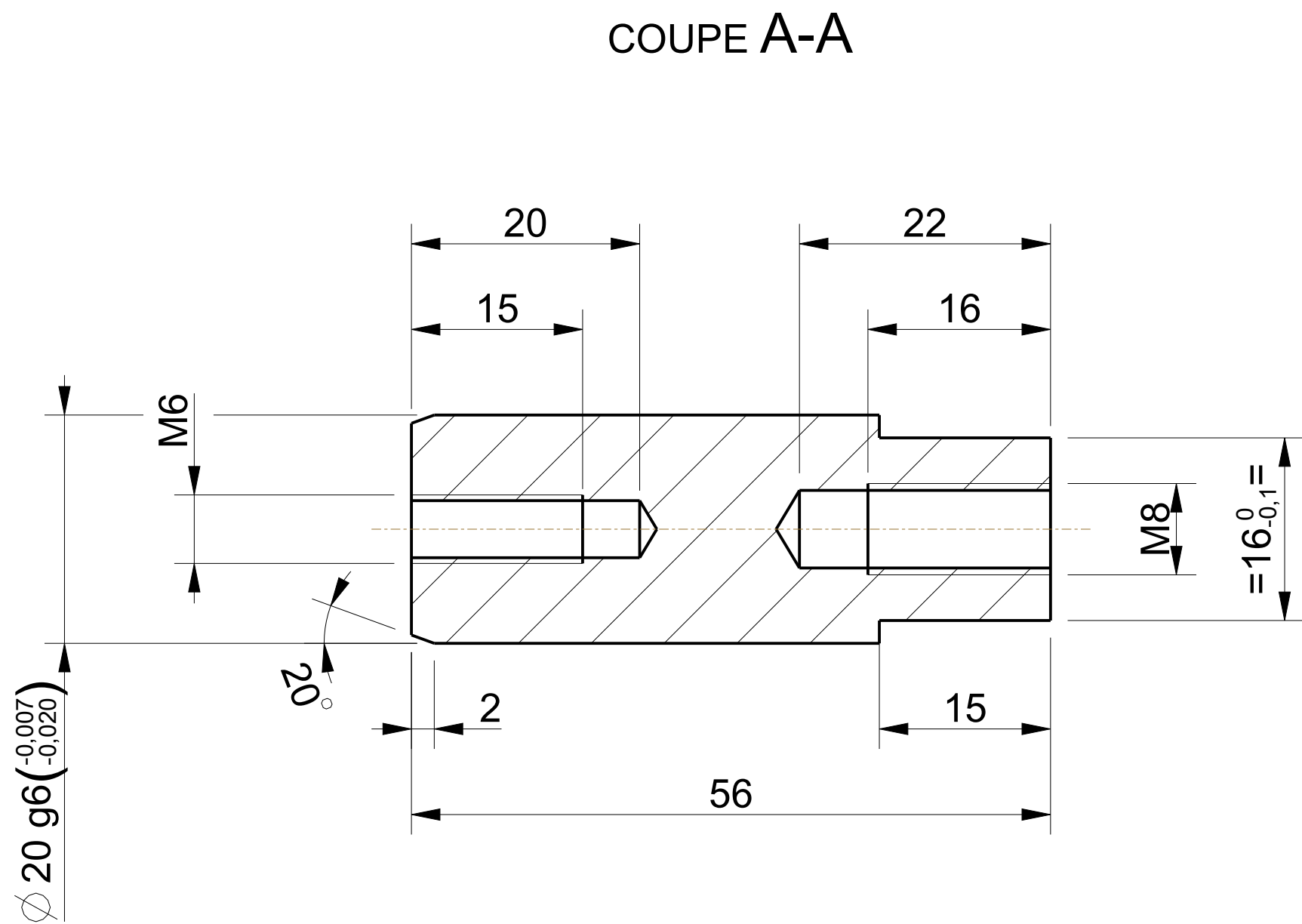
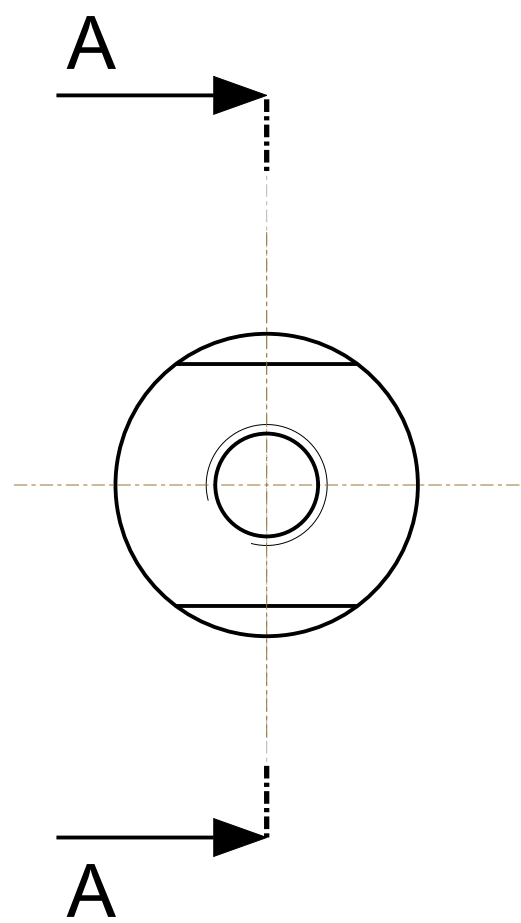
VERROU

RÉSUMÉ : -


<<CNIM_SOUS_TYPE>>

PROCESSUS D'APPROBATION / APPROVAL PROCESS		
	Nom / Name	Date de signature Date signed
Auteur Author	Stephane LATY	05/06/25
Vérificateurs Reviewers	Laurent PACROS	05/06/25
Approbateur Approver	Fabien REYNAUD	11/06/25

Identification externe : -



Caractéristiques générales			
Matière	X2CrNi18-9 (1.4307) - NF EN 10088-3		
Tolérances générales	Usinage ISO 2768 mK sauf indications.		
Etat de surface	Usinage : Ra 3.2 sauf indications.		
Cotes	Les cotes notées ∇ sont à relever systématiquement (PV).		
Peinture protection	Passivation		
Marquage	-		
Type de certificat	Aucune		
Dimensions enveloppe	20.00 x 20.00 x 56.00		
Exigences particulières	Casser les arêtes vives.		
Masse	0,126 Kg	Niveau de criticité	NC

Identification de l'article / Part Identification		WTP000957618		
Fichier CAO 3D / 3D CAD file : WTP000957618 (A.1)		Fichier CAO 2D / 2D CAD file : WTP000957618 (A.1)		
Nom du document/ Document name				
MCO SCF - AXE GALET DE CAME VERROU				
Plan de détail				
Confidentialité / Confidentiality		Classement Exportation / Export Ranking		
NON_PROTEGE		NON_CLASSE		
<div> Systèmes Industriels</div>		<div> Cotation suivant Norme ISO 8015</div>		Echelle / Scale
		2:1		
Référence du document / Document reference		Emetteur / Issuer		Format / Size
		INGENIERIE		A1
WTP000957618.drw		Rév du document / Document Rev.	Code fabricant / Manufacturer code	Planche / Sheet No / Total
A		F4749	Etat / State	1/1
Officiel				
Ce document est la propriété de CEA. Il ne peut être communiqué ou reproduit sans autorisation / This document is the property of CEA. It cannot be transmitted or reproduced without authorization				